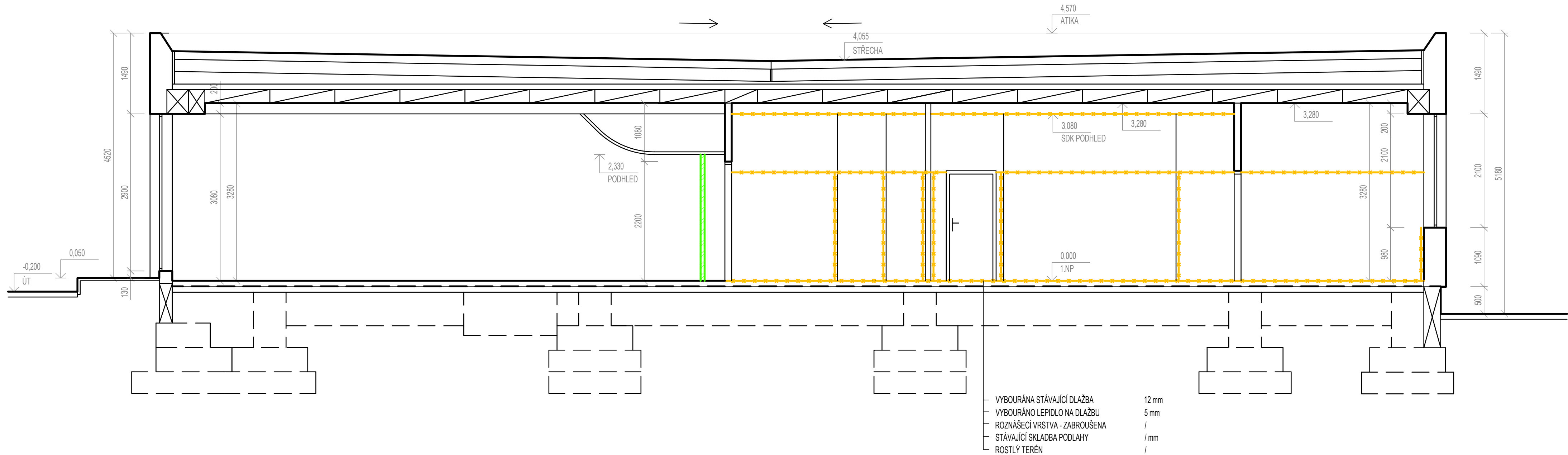


ŘEZ A-A' - DEMOLICE  
1:50



LEGENDA ČAR A ŠRAF

- VYBOURÁNÍ OBKLADŮ
- NOVÁ POMOCNÁ SDK PŘÍČKA
- STÁVAJÍCÍ ZDIVO

POZNÁMKA

- VŠECHNY SPOTŘEBIČE, TECHNOLOGIE A SANITÁRNÍ ZAŘÍZENÍ BUDOU DEMONTOVÁNY
- V ŘEŠENÉ OBLASTI DOJDE K DEMONTOVÁNÍ VŠECH TOPENÍ A K JEJICH NAHRAZENÍ NOVÝMI TĚLESY, VŠECHNY ROZVODY OD TOPENÍ A PLYNU V ŘEŠENÉ OBLASTI BUDOU POUZE OŠKRÁBÁNY A NATŘENY
- PARAPETY ZŮSTANOU STÁVAJÍCÍ A NEDOJDE K JEJICH DEMONTOVÁNÍ, DEMONTOVÁN BUDE POUZE PARAPET U VÝDEJE
- PO VYBOURÁNÍ NÁŠLAPNÝCH VRSTEV PODLAH, PROVEDENÍ VÝKOPŮ, OSAZENÍ KANALIZAČNÍCH VĚTVÍ A PROVEDENÍ ZÁSYPŮ BUDE ROZNÁŠECÍ VRSTVA BETONU ZABROUŠENA A VYLITA SAMONIVELAČNÍ STĚRKOU
- VÝKOPY POD PŘÍČKAMI BUDOU PROVÁDĚNY PROPOJENÍM VÝKOPŮ Z OBOU STRAN, TAK ABY NEDOŠLO K NARUŠENÍ PŘÍČKY NAD VÝKOPEM
- PŘED POLOŽENÍM KANALIZACE BUDE ZÁSYPOVÁ VRSTVA POD POTRUBÍM ZHTNĚNA A UROVNĚNA
- ZÁSYPY BUDOU PROVÁDĚNY PO MAXIMÁLNĚ 300 mm VRSTVÁCH A BUDOU VHDNĚ ZHTNĚNY PO KAŽDÉ VRSTVĚ
- OMÍTKY BUDOU ZBROUŠENY A PROVEDENY ZNOVU
- VŠECHNY CHLADÍČÍ A MRAZÍČÍ BOXY BUDOU KOMPLETNĚ DEMONTOVÁNY A VYBOURÁNY
- ODHAĐOVANÁ DÉLKA DRÁŽEK PRO VODOVOD VE STĚNÁCH JE 400 m

VÝŠKOVÁ ÚROVEŇ: ±0,000 = DLE ÚROVNĚ STÁVAJÍCÍ 1.NP

Akce: REVITALIZACE GASTROPROVOZU

Umístění: Štefánikova 549/27, 50011 Hradec Králové  
Investor: Vyšší odborná škola, Střední škola, Základní škola a Mateřská škola, Hradec Králové, Štefánikova 549

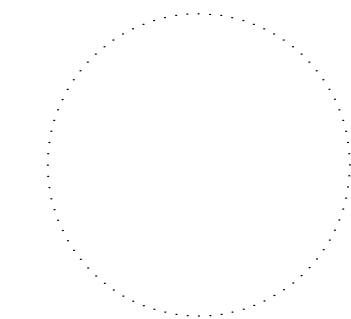
Projekční firma: Proiectura Dana s.r.o.  
PROJEKCE - INŽENÝRING - REALIZACE  
U tunelu 152, Senohrady 251 66  
IČ: 17219787, DIČ: CZ17219787  
tel. +420 734 745 727, info@proiecturadana.cz  
Projektant: Adam Schneller  
Zodp. projektant: Ing. Michal Nečas  
Autor projektant: Ing. Petr Lorenz, CSc.

NA TUTO DOKUMENTACI SE VZTAHUJÍ AUTORSKÁ PRÁVA, NENÍ URČENA PRO ZHOTOVENÍ KÓPIÍ A JAKÝCHKOLIV REPRODUKCI BEZ SOUHLASU PROJEKTURA DANA s.r.o.

STUPEŇ: DPS  
Číslo zakázky: 23050  
Část PD: D.1.1

Obsah:

ŘEZ A-A' - DEMOLICE



Datum: 3/2025

Měřítko: 1:50  
Formát: 840x297

Číslo přílohy: D.1.1\_7  
Paré: